

[www.contrex-minceur.com](http://www.contrex-minceur.com)

2016

Invitation  
au  
**bien-être**

**Bienvenue  
aux Thermes...**

Tél. + 33(0)3 29 08 03 24

[info@thermes-contrexeville.fr](mailto:info@thermes-contrexeville.fr)

Les Thermes de



**Contrexeville**

## Sommaire

NOS ESCALES :  
½ JOURNÉE ; 2 OU 3 JOURS..... P3

L'EAU DE CONTREXÉVILLE  
LES SOINS  
D'HYDROTHERAPIE ..... P4

L'ESPACE DÉTENTE ..... P5

ENDERMOLOGIE®  
CORPS ET VISAGE..... P6

MARIA GALLAND  
LES SOINS DU VISAGE /  
LES SOINS DU CORPS..... P8

SULTANE DE SABA  
INVITATION AUX VOYAGES ..... P10

SOINS ERICSON  
LABORATOIRE ..... P12

NOS AUTRES SOINS INSTITUTS  
POUR CONTINUER  
LE VOYAGE..... P13

IYASHI DÔME  
VERS UNE VRAIE  
PURIFICATION DU CORPS ..... P14

LA BOUTIQUE ..... P15

# Voyage Voyage...

*Riche d'une expérience de plus de 250 ans, les Thermes de Contrexéville vous accueillent dans un écrin chaleureux pour profiter d'un séjour tout en douceur. Au rendez-vous : invitation à la détente, moment de plaisir, soin de votre corps, évasion... un voyage vers le bien-être qu'il est possible de renouveler sans modération !*

*Notre équipe de professionnels prendra soin de vous au fil de votre escale ou de votre séjour, un cocooning qui vous fera oublier le stress du quotidien. Faites votre programme et lâchez prise le temps d'un soin, d'un instant, d'un moment !!!*



Conditions générales de vente disponibles  
à l'accueil des Thermes

## 1/2 JOURNÉES

ESCALE DÉTENTE 55€

1 Douche sous affusion  
1 Douche américaine  
1 Douche Tonus  
1 Accès Espace Détente\*

ESCALE DÉCOUVERTE 75€

1 Bain bouillonnant aux huiles essentielles  
1 Douche sous affusion  
1 Douche américaine  
1 Accès Espace Détente\*

ESCALE COCON DU DOS 89€

1 Bain bouillonnant aux huiles essentielles  
1 Douche Tonus  
1 Modelage dos aux huiles essentielles 20'  
1 Accès Espace Détente\*

## Nouveauté

ESCALE AFFUSION 99€

1 Bain bouillonnant aux huiles essentielles  
1 Douche Tonus  
1 Modelage sous affusion 20'  
1 Accès Espace Détente\*

ESCALE TONIQUE 119€

1 Bain bouillonnant aux huiles essentielles  
1 Douche au jet  
1 Modelage à 4 mains 20'  
1 Accès Espace Détente\*

## LES VOSGES POUR VOTRE BIEN-ÊTRE

ESCALE ...  
FORÊ L'EFFET VOSGES 75€

1 Bain bouillonnant aux huiles essentielles\*\*  
1 Modelage dos ou jambes aux huiles essentielles\*\* 20'  
1 Accès Espace Détente\*

\* Sauna, hammam, salle de relaxation Wood, bassin thermoludique  
\*\* Produits de la gamme FORÊ L'effet Vosges certifiés agriculture biologique

# Nos escales

## Les instantanés plaisirs

## DÉCOUVERTE 2 OU 3 JOURS

DÉCOUVERTE 2 JOURS 169€

2 Bains bouillonnants aux huiles essentielles  
1 Modelage sous affusion 20'  
1 Douche tonus  
1 Douche américaine  
1 Séance d'aquagym  
2 Accès Espace Détente\*

DÉCOUVERTE 3 JOURS 249€

3 Bains bouillonnants aux huiles essentielles  
1 Modelage sous affusion 20'  
1 Douche au jet  
1 Douche américaine  
1 Soins relaxant du dos Maria Galland 35'  
1 Séance d'aquagym  
3 Accès Espace Détente\*



Sandales et bonnet de  
bain obligatoires non  
fournis. Peignoir et draps  
de bain prêts.



# Les soins d'hydrothérapie à base d'eau thermale de Contrex

Douche au jet	5'	29€
Douche Américaine	5'	21€
Douche sous Affusion	5'	21€
Douche Tonus	5'	21€
Douche aux huiles essentielles	5'	29€
Bain bouillonnant	15'	34€
Bain bouillonnant duo	15'	45€

## LES SOINS DE KINÉSITHÉRAPIE\*

Massage à sec	20'	65€
Massage sous l'eau	20'	65€
Palper rouler manuel	20'	65€
Réflexologie plantaire (sur pieds sains uniquement)	45'	65€
Abonnement 3 séances		172€
Abonnement 5 séances		259€
Abonnement 10 séances		449€
Drainage lymphatique	60'	80€
Abonnement 3 séances		199€
Abonnement 5 séances		300€

## LA SPÉCIALITÉ DE CONTREXÉVILLE : LE MODELAGE À 4 MAINS

Découvrez les bienfaits d'un modelage sous l'eau à 4 mains !!!

Modelage 4 mains sous affusion	20'	65€
Abonnement 3 séances 20'		172€
Abonnement 5 séances 20'		259€
Abonnement 10 séances 20'		449€
Modelage 4 mains	40'	119€
Abonnement 3 séances 40'		279€
Abonnement 5 séances 40'		445€

## LE MODELAGE SOUS AFFUSION

Modelage 2 mains sous affusion	20'	49€
Abonnement 3 séances 20'		119€
Abonnement 5 séances 20'		189€
Abonnement 10 séances 20'		350€
Modelage 2 mains sous affusion	40'	88€
Abonnement 3 séances 40'		215€
Abonnement 5 séances 40'		339€



**Accès Espace Détente**  
1 heure offerte pour tout achat supérieur à 50€

Entre 2 soins, n'hésitez pas à profiter de notre Espace Détente\* : sauna, hammam, wood et bassin thermoludique  
\* accès payant selon les soins

# Votre Espace Détente

près de 300 m<sup>2</sup>  
pour vous détendre dans une eau thermale à 32°

Le plus grand espace du Sud Lorrain



Bains Bouillonnants

Lits bouillonnants

Alcôves minceurs

Busés hydromassantes

## ESPACE DÉTENTE

Bassin thermoludique - Sauna - Hammam - Wood

2 heures consécutives*	19€
3 heures*	27€
3 heures dont 1 Aquagym*	27€
3 heures dont 1 Aquabike*	35€
1/2 supplémentaire	5€
Aquagym (1 séance)**	10€
Aquabike (1 séance)**	20€

ABONNEMENTS AQUAGYM, AQUABIKE, ESPACE DÉTENTE À TARIFS DÉGRESSIFS. Renseignements aux Thermes

MATIN : séances de 30' - APRÈS-MIDI : séance de 40'

CARTE NOMINATIVE ET INDIVIDUELLE

ABONNEMENTS AQUAGYM OU AQUABIKE :

Certificat médical obligatoire

Bonnet de bain obligatoire

\*Linge fourni

\*\*Linge non fourni

Renseignements et informations à l'accueil des Thermes



# endermologie®

## Corps

Technique minceur brevetée qui permet de réactiver le déstockage de graisse, lutter contre la cellulite et l'effet "peau d'orange". Zones à traiter définies en cabine avec l'esthéticienne.

**Le Cellu M6 traite de manière 100 % naturelle les signes de vieillissement cutané et le stockage graisseux sans douleur, sans agression ni effet secondaire.**

### SOINS CLASSIQUES

Androïde (haut du corps), Gynoïde (bas du corps)		
Global, Shorty, Cellu-lissant, Cellu-drainant, Fermeté Gainant	35'	70€

### SOINS ZONES

Dos, Bras, Ventre, Taille, Fesses, Cuisses, Culotte de cheval, Genoux, Mollets	20'	40€
--	-----	-----

### FORFAITS

6 séances (+ tenue offerte)	20'	230€
	35'	390€
10 séances (bilan + 1 tenue offerts)	20'	350€
	35'	600€
15 séances (bilan + 1 tenue offerts)	20'	460€
	35'	810€

### COMPLÉMENT CURE MINCEUR

3 séances (tenue ou Kit Endermolift™ offert)		200€
<i>Demandez nos contre-indications médicales</i>		
Bilan personnalisé	20'	30€
Tenue Endermowear®		20€

### La solution cosmétique LPG corps.

Une prescription de 5 soins sur mesure, spécifiquement adaptés par morphotype et objectif minceur et fermeté. En relais à domicile.

# endermologie®

## Visage

Technique anti-âge exclusive qui permet de densifier la peau en profondeur pour effacer les signes de l'âge. Soin défini en cabine avec l'esthéticienne.

### SOINS CLASSIQUES

Lift Regard	20'	40€
Lift Décolleté & Buste	25'	50€
Anti-âge Repulpant, fermeté, affinant	30'	60€
Lift Régénération cellulaire	40'	80€

### FORFAITS

10 séances Lift Regard (bilan + Kit Endermolift™ offerts)	20'	350€
10 séances Lift Décolleté & Buste	25'	430€
10 séances Anti-âge Repulpant, fermeté, affinant	30'	520€
6 séances Lift Régénération cellulaire (bilan offert)	40'	420€
Bilan personnalisé	20'	30€
Kit Endermolift™		20€

LPG®

# Les soins du visage

Préservez la beauté de votre peau !

Les nouveautés

## SOIN MASQUE MODELANT

1h15' 75€

*Le grand classique auto-chauffant effet "lifting"*  
Contrôle hydratation • Défense Anti-Âge • Réveil clarté.

## SOIN MASQUE COCON

1h 75€

*Le soin relaxant et anti-stress toutes peaux*  
Hydratant • Fermeté • Précieux • Régénération • Royal.

## SOIN MASQUE THALASSO

1h 65€

*Le soin énergisant aux algues marines à effet frais toutes peaux*  
Anti-Âge • Hydratant • Clarté • Précieux.

## SOIN PROFILIFT

1h15' 75€

*Le soin 3D des peaux relâchées. La peau retrouve ressort, éclat et fermeté*

## SOIN MILLE LUMIÈRE

1h15' 110€

*L'offensive anti-âge de pointe pour toutes les peaux*  
Complexe exclusif TOP.C Maria Galland formulé à partir de truffe blanche, d'Or 24 Carat, de peptides anti-âges et d'un activateur Cellulaire primé, diminue les rides et lisse visiblement la peau.

## SOIN MODELANT YEUX

30' 45€

*Masque revitalisant et rafraîchissant.*

Les poches et les cernes diminuent notablement. Plus lisse et plus lumineux, le contour des yeux s'éclaire d'un éclat de jeunesse.

## SOIN HOMME GALLAND

1h 65€

*Le soin hydratant ou Energisant. Le SOIN HOMME GALLAND réactive l'épiderme masculin*

Il protège la peau contre les méfaits du stress et de la pollution, hydrate intensément et atténue les ridules. La peau paraît comme neuve, lisse, tonique et soignée.

## MAQUILLAGE EFFET BONNE MINE

20' 20€

## SOIN RITUEL EXPRESS HYDRATANT

40' 50€

Le soin contrôle hydratation. La peau retrouve souplesse et confort, sensation de fraîcheur et de bien-être intense. Toutes peaux.

## SOIN DERMATOLOGIQUE

1h15' 89€

Le soin dermo-cosmétique conçu pour rétablir durablement l'équilibre des peaux à problème. Quatre types de peaux, quatre solutions de soin :  
Peau grasse sujette aux imperfections et à l'acné  
Peau avec défauts pigmentaires, teint irrégulier  
Peau sèche avec squames et rougeurs  
Peau irritée avec rougeurs et symptôme de couperose.

## SOIN CLARTÉ

1h 65€

Le soin anti-âge purifiant pour une nouvelle sensation de peau. Répond aux besoins spécifiques des peaux mixtes à grasses.

# Les soins du corps

L'efficacité et une extraordinaire parenthèse de détente !

## SOIN RELAXANT DU DOS

35' 40€

Gommage au Sel et huiles de soin 15'  
Modelage dos aux essences revitalisantes 20'

## GOMMAGE CORPS AU SEL DE GUÉRANDE ET HUILES DE SOIN

30' 35€

Soin exfoliant au sel de mer pour une peau hydratée et soyeuse



# Les soins silhouette SPA

## SOIN PERFORMANCE MINCEUR & FERMETÉ

Avec gommage	1h30	115€
Sans gommage	1h	85€

*Modeler, raffermir, chouchouter...*

*Réduire l'aspect de la cellulite et raffermir la peau, tel est l'objectif principal de ce soin*

*La peau d'orange étant principalement causée par une mauvaise circulation sanguine et lymphatique, le soin s'attaque précisément à ces problèmes. La fermeté et la tonicité de la peau sont améliorées.*

### POUR PLUS DE RÉSULTATS : CURE D'ATTAQUE DE 6 SOINS

• 2 soins par semaine pendant 3 semaines.\*  
(Pour une stabilisation optimale des résultats : 1 à 2 soins par mois.\*\*)

495€

\*CURE 6 soins dont 2 complets avec gommage  
\*\*en complément de notre programme SPA POUR MOI à domicile et d'un programme de fitness et de nutrition efficace.

## SOIN PERFORMANCE DÉTOX & ÉNERGIE

Avec gommage	1h30	105€
Sans gommage	1h	75€

*Stimuler, revitaliser, revigorer*

*Insuffler au corps et à l'esprit une nouvelle énergie et apporter vitalité et force à la peau, tel est l'objectif de ce second soin SOIN SILHOUETTE SPA.*

*Grâce à une technique de massage spécifique Maria Galland, les contractures musculaires sont soulagées en profondeur et les méridiens énergétiques stimulés. Un soin qui libère des forces insoupçonnées !*



## CARTE DE FIDÉLITÉ Produits MARIA GALLAND

Rejoignez le programme fidélité et gagnez jusqu'à 150 € de bons cadeaux Maria Galland !

Nouveauté

## Produits Maria Galland

Profitez des promotions Maria Galland toute l'année dans notre institut

1ÈRE PLACE dans la catégorie Maquillage

2ÈME PLACE dans la catégorie Cosmétique soin



# La Sultane de Saba

## Invitation au voyage Passeports évasion

Pour un effet optimal de votre voyage,  
vous devez rester au moins 10'  
au hammam\* avant le soin.

Accès espace détente\*\* : 2 heures offertes  
pour tous les voyages à effectuer avant  
votre soin.

### VOYAGE SUR LA ROUTE DES DÉLICES AU CHOCOLAT

1h30 125€

Hammam 10'\* • Gommage corps aux fèves de cacao et écorces  
d'orange • Enveloppement corps sucré au cacao • Modelage  
corps au miel de massage chocolat.

### LA DÉTENTE À L'ORIENTALE

1h30 125€

Hammam 10'\* • Gommage visage et corps au Savon noir  
à l'Eucalyptus • Enveloppement au Miel, Rassoul et Beurre  
de Karité • Masque visage au miel et à la boue du désert  
• Modelage aux huiles précieuses la Sultane de Saba.

### LE VOYAGE BALINAIS

1h30' 125€

Hammam 10'\* • Gommage visage et corps Lulur lotus et Fleurs  
de Frangipanier • Enveloppement au beurre de karité, Lait  
onctueux Lotus et Fleurs de Frangipanier • Modelage au huiles  
Lotus et Fleurs de Frangipanier.

### VOYAGE MALAISIE

1h30' 125€

Hammam 10'\* • Gommage kuala Lumpur à la Cire d'Exfoliation  
• Enveloppement au Beurre de Karité et Lait Onctueux au  
Champaka • Modelage aux huiles Champaka et fleurs tropicales.

### VOYAGE SUR LA ROUTE DES DÉLICES À LA FLEUR D'ORANGER

1h30' 125€

Hammam 10'\* • Gommage au Sel Fleurs d'Oranger  
• Enveloppement au Rassoul, Beurre de Karité et lait onctueux  
Fleurs d'Oranger • Modelage aux huiles à la Fleur d'Oranger.

## La Sultane de Saba

### ...FOR MEN

1h30 125€

Hammam 10'\* • Gommage visage et corps au Savon noir  
à l'Eucalyptus • Enveloppement au Beurre de Karité  
et lait onctueux Ambre Musc Santal • Masque Visage au miel  
et boue du Désert • Modelage aux Huiles Ambre Musc Santal.

\*Demandez nos contre-indications médicales / \*\*Sauna - Hammam - Bassin thermoludique - Wood



## Voyager au-delà de vos sens



### MODELAGES, ENVELOPPEMENTS ET GOMMAGES

#### GOMMAGES / ENVELOPPEMENTS

• Accès hammam 20' et Gommage au choix dans les Voyages Sultane de Saba	30'	49€
• Enveloppement au choix dans les Voyages Sultane de Saba	40'	54€

#### MODELAGES

##### Modelage au choix dans la gamme Sultane de Saba

		3 séances	6 séances
• Visage (à l'huile d'Argan)	15'	32€	79€
• Dos ou jambes	20'	36€	89€
• Dos et Jambes ou corps	30'	45€	111€
• Corps complet	50'	58€	143€

##### Modelage amincissant

Au miel de massage gingembre  
et caféine (sur zone à traiter)

30'	49€	130€	229€
-----	-----	------	------

#### Les nouveautés

##### Modelage aux coquillages chauffants

50'	60€
-----	-----

##### Modelage Duo 30'

30'	80€
-----	-----

##### Modelage Pierres Chaudes

60'	70€
-----	-----

#### BEAUTÉ DES MAINS ou BEAUTÉ DES PIEDS à l'Orientale

Limage des ongles, gommage,  
pose de masque, modelage,  
application d'une base

60'	60€
-----	-----

Retrouvez tous les produits  
La Sultane  
en vente à l'institut ou  
à la boutique des Thermes.



# Soins Ericson Laboratoire

Ces traitements Ericson Laboratoire s'adressent aux femmes désireuses de se soigner d'une façon complète. Le soin Lipo Drainage 3D a pour action soulagement des jambes et lissage des capitons. Le soin Body Matrix a une action minceur profonde et ciblée, hormono-régulatrice, ventre plat et clarté de la peau.

Complété par un traitement à domicile, c'est une véritable cure d'attaque sur les zones rebelles avec une réduction significative de l'aspect peau d'orange, une amélioration de la peau et de la fermeté cutanée.

## ERICSON LABORATOIRE LIPODRAINAGE 3D SOIN JAMBES LÉGÈRES

**Drainage, désinfiltration, détoxification, soulagement, dégonflement des jambes, perte en cellulite et peau d'Orange...**

Ce traitement s'adresse aux femmes marquées par une cellulite localisée, par un phénomène de jambes lourdes apparent avec gonflement, sensation de douleurs, gêne marquée.

Les effets sont rapidement ressentis.

Le soin	1 h	75€
Cure 3 soins		185€
Cure 6 soins		350€

## BODY MATRIX TRAITEMENT MINCEUR ET ANTI-ÂGE

**Soin équilibrant anti-âge spécifique pour la femme mature.**

Ce soin regroupe 5 actions ciblées : minceur, hormono-régulatrice, décongestion des jambes lourdes, ventre plat et clarté de la peau.

Le soin complet	1 h 15	90€
Le soin (sans gommage)	1 h	80€
Cure 3 soins (dont 1 gommage)		205€
Cure 6 soins (dont 2 gommage)		380€



## PRESSOTHERAPIE

**Élimination des toxines, raffermissement des tissus, déstockage des graisses, réduction de la peau d'orange...**

Les bottes à pression progressive provoquent l'activation de la circulation veineuse et lymphatique, entraînant une stimulation des échanges sanguins et du reflux lymphatique.

Le soin	30'	35€
Cure 3 soins		95€
Cure 6 soins		175€



## Nos autres soins institut - sans eau -

### LES ÉPILATIONS DAMES

Aisselles	15'	14€
Bras Entiers	45'	29€
1/2 jambes ou cuisses	30'	21€
Jambes complètes	45'	29€
Maillot classique	15'	14€
Sourcils ou lèvres ou menton ou joues	15'	10€
Visage : lèvres, menton, joues et cou	30'	27€

### LES ÉPILATIONS HOMMES

Dos ou Torse	45'	45€
Épaules	30'	30€
Sourcils : création de la ligne ou entretien	20'	20€

### LES SÉANCES UV

1 séance (lunettes de protection obligatoires : 3€)	8€
3 séances (lunettes offertes)	24€
6 séances (lunettes offertes)	44€
10 séances (lunettes offertes)	65€

### TEINTURE DES CILS ET SOURCILS

Teinture sourcils	20'	20€
Teinture des cils	25'	20€
Teinture cils et sourcils	35'	30€

### VERNIS SEMI-PERMANENT

**I-LAK le vernis semi-permanent longue tenue signé Peggy Sage. Sublimez vos ongles avec des vernis hauts en couleurs pour 2 semaines de tenue**



Dépose de vernis semi-permanent	20'	15€
Pose de vernis semi-permanent couleur mains ou pieds	30'	35€
Dépose et pose de vernis semi-permanent couleur	45'	45€
Manucure et pose de vernis semi-permanent couleur	1h	60€
Forfait vernis couleur : dépose, manucure et pose de vernis semi-permanent	1h15'	65€
Pose d'un ongle de vernis semi-permanent couleur	15'	4€

### LES SOINS ONGLES

Manucure avec pose de base	35'	45€
Pose de vernis	20'	20€
Manucure + Pose de Vernis	1 h	60€
Soin des Pieds avec pose d'une base	35'	45€
Soin des Pieds + Pose de Vernis	1 h	60€

### SHIATSU

**Méthode Japonaise de massage pour défatiguer et rééquilibrer le fonctionnement des organes ainsi que celui du système nerveux et hormonal.**

	1 h	75€
--	-----	-----

# Iyashi Dôme

## Vers une vraie purification du corps

### Aimer son corps...

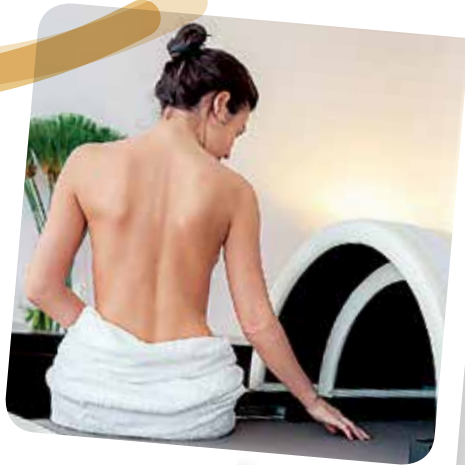
Notre appareil, le Iyashi Dôme, répond aux attentes de tous les femmes et les hommes qui souhaitent un outil efficace activant leur amincissement. Une vraie purification, un rééquilibrage naturel... en optimisant le capital santé !

### ... en prendre soin

**Le Iyashi Dôme : outil de beauté**

- Amincissement
- Réduction de l'aspect "peau d'orange"
- Amélioration et affinement de la silhouette
- Effet anti-âge pour une peau jeune et douce
- Détente musculaire

Un programme tout en douceur.



### LE SECRET RÉVÉLÉ DE LA BEAUTÉ

Purifier, régénérer et mincir avec le IYASHI DÔME

IYASHI DÔME*	25'	49€
Abonnement 3 séances	129€	
Abonnement 5 séances	199€	
Abonnement 10 séances	350€	

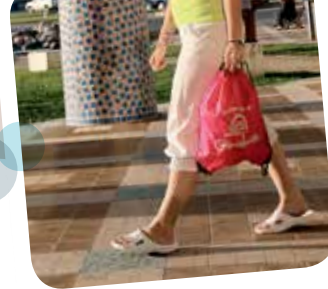
\* Demandez nos contre-indications médicales

## La Terrasse des Thermes...

... vous accueille tous les jours pendant la saison thermale. Venez y faire une pause détente, déguster une glace, une boisson chaude ou froide et y découvrir notre boutique.

Nous y avons sélectionné, pour vous, des produits régionaux et Vosgiens de qualité aux douces saveurs lorraines.

Des produits à l'image des Thermes de Contrexéville ainsi que nos gammes de cosmétiques... tout cela pour vous apporter au quotidien une petite dose de bien-être, cette agréable sensation que vous aurez très appréciée lors de votre séjour à Contrexéville.





# Bon cadeau



## Idées cadeaux

*Un anniversaire, une fête,  
offrez des moments de bien-être aux Thermes de Contrexéville...  
Pensez aux bons ou chèques cadeaux...  
Et contactez les hôtes des Thermes, elles vous aideront  
à les préparer et les personnaliser.*

Renseignements et réservation :

### **THERMES DE CONTREXÉVILLE**

Galerie Thermale ~ B.P. 30044 ~ 88141 Contrexéville cedex

Tél. : + 33(0)3 29 08 03 24 • Fax : + 33(0)3 29 08 69 13

email : [info@thermes-contrexeville.fr](mailto:info@thermes-contrexeville.fr)

[www.contrex-minceur.com](http://www.contrex-minceur.com)

Les Thermes de  
  
Contrexéville